

Klimatizační jednotka



CLIMACAL
Version 5.5.0
SSE38VH8VKLGGI8

Senator 25

zar_08_Dospávací
pokoj.AHU
Strana 1

Pozice v projektu Číslo nabídky	Zař.č.8 Dospávací pokoj PH-09-416	Odběratel Projekt	Nemocnice v Karlových Varech - Pavilon akutní medicíny	Datum	14.4.2011
------------------------------------	--	----------------------	---	-------	-----------

Technické údaje

Velikost jednotky
Průtok odvod / přívod

KLM 04
1600 / 1660 m³/h
0,44 / 0,46 m³/s
300 / 1000 Pa
1,2 / 1,3 m/s
Vnitřní - Hygienické p.
0 m

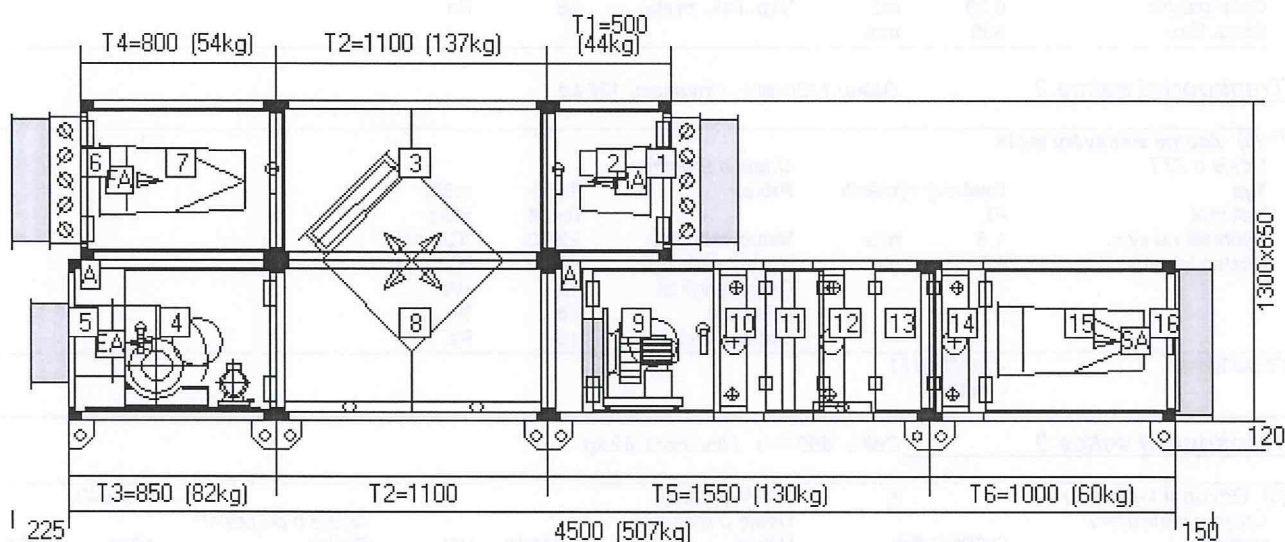
Opláštění
Tloušťka panelu
Vnitřní
Vnější
Kostra
Izolace

0,6mm ext./0,6mm int.
Pozink
Pozink
Pozink
PUR pěna / 25 mm (KLM)

Externí tlak
Rychlost ve volném průřezu
Typ jednotky
Nadmořská výška

Tmelení
Jazyk dokumentace

Česky



Nárys

Jednotka s nohy

Celková hmotnost: 507 kg

Klimatizační jednotka



CLIMACAL
Version 5.5.0
SSE38VH8VKLGGI8



zar_08_Dospávací
pokoj.AHU
Strana 2

Pozice v projektu	Zař.č.8	Odběratel	Nemocnice v Karlových Varech -	Datum
Číslo nabídky	Dospávací pokoj PH-09-416	Projekt	Pavilon akutní medicíny	14.4.2011

Odvodní vzduch

Transportní sekce 1 Délka: 500 mm Hmotnost: 44 kg

(1) Vstup vzduchu

Odvodní vzduch Celoplošná vnější klapka - čelní 576 x 510 mm

Max. průtok	1600 m ³ /h	Tlaková ztráta	2 Pa	Ovládací moment	4 Nm
	0,44 m ³ /s				

Příslušenství - 1x Manžeta 500x596mm

(2) Filtr

Údaje o filtru

Typ	Krátký kapsový filtr	Údaje o proudění	Průtok	1600 m ³ /h	Vyložení filtrů	1 (550 014)
				0,444 m ³ /s		
Třída filtrace	G4	Max. tlak. ztráta	300 Pa			
Čelní plocha	0,29 m ²	Vyp. tlak. ztráta	36 Pa			
Délka filtru	360 mm					

Transportní sekce 2 Délka: 1100 mm Hmotnost: 137 kg

*** (3) Zpětné získávání tepla

Údaje o ZZT

Typ	Deskový výměník	Údaje o proudění	Průtok	1600 m ³ /h
Materiál	AL			0,444 m ³ /s
Rychlost na vým.	1,8 m/s	Vstup vzduchu	22/40 °C/%r.H.	
Rozteč lamel	4,5 mm	Výstup vzduchu	4/100 °C/%r.H.	
		Celkový výkon	12 kW	
		Účinnost	48 %	
		Tlaková ztráta	137 Pa	

Příslušenství - 2x Vana Al
- 1x Sifon

Transportní sekce 3 Délka: 850 mm Hmotnost: 82 kg

(4) Odvodní ventilátor

Údaje o ventilátoru

Velikost	D 225 B Std.	Údaje o motoru	Výkon	0,7/0,15 kW	Údaje o proudění	Průtok	1600 m ³ /h
Lopatky	Dozadu zahnuté		Napětí	3x400V-3ph-50Hz			0,444 m ³ /s
Izolátory	Pryž		Krytí	IP55 Termo-kontakty (A31)	Celk. tlak. ztráta	175 Pa	
Otáčky	2706 ot./min.	Otáčky	2740/1400 ot./min.		Externí tlak	300 Pa	
Účinnost	68 %	Jmenovitý proud	1,76/0,39 A		Dynamický tlak	17 Pa	
Příkon	0,32 kW	Kód motoru	80-B3 0,7/0,15kW		Celkový tlak	492 Pa	

Hladina ak. výkonu	63 Hz	125 Hz	250 Hz	500 Hz	1 kHz	2 kHz	4 kHz	8 kHz	Celkem	
Lw opláštění	38	51	45	39	38	38	30	21	53	dB(A)
Lp*	21	34	28	22	21	21	13	4	36	dB(A)
Lw Odvodní vzduch	41	52	50	49	50	45	38	29	57	dB(A)
Lw Odpadní vzduch	47	59	64	65	69	64	57	52	72	dB(A)

*hladina akustického tlaku vypočtená ve vzdálenosti 2 m (pro volné pole)

Příslušenství - 1x Okno

Klimatizační jednotka



CLIMACAL
Version 5.5.0
SSE38VH8VKLGGI8



zar_08_Dospávaci
pokoj.AHU
Strana 3

Pozice v projektu	Zař.č.8	Odběratel	Nemocnice v Karlových Varech -	Datum
Číslo nabídky	Dospávací pokoj PH-09-416	Projekt	Pavilon akutní medicíny	14.4.2011

(5) Výstup vzduchu

Odpadní vzduch 315 x 315 mm
Max. průtok 1600 m3/h
0,44 m3/s

Příslušenství - 1x Manžeta 315x315mm

Přívodní vzduch

Transportní sekce 4 Délka: 800 mm Hmotnost: 54 kg

(6) Vstup vzduchu

Čerstvý vzduch Celoplošná vnější klapka - čelní 576 x 510 mm
Max. průtok 1660 m3/h Tlaková ztráta 2 Pa Ovládací moment 4 Nm
0,46 m3/s

Příslušenství - 1x Manžeta 500x596mm

(7) Filtr

Údaje o filtru	s	Dveře (Levé)	Údaje o proudění	Vyložení filtrů
Typ	Dlouhý kapsový filtr zasunovací	Průtok	1660 m3/h 0,461 m3/s	592x490 1 (550 016)
Třída filtrace	F6	Max. tlak. ztráta	300 Pa	
Čelní plocha	0,29 m2	Vyp. tlak. ztráta	46 Pa	
Délka filtru	630 mm			

Transportní sekce 2 Délka: 1100 mm Hmotnost: 137 kg

*** (8) Zpětné získávání tepla

Údaje o ZZT	Údaje o proudění
Typ	Průtok 1660 m3/h 0,461 m3/s
Deskový výměník obtok (8Nm)	Vstup vzduchu -15/90 °C/%r.H.
Materiál AL	Výstup vzduchu 7,4/17 °C/%r.H.
Rychlost na vým. 1,9 m/s	Celkový výkon 12 kW
Rozeť lamel 4,5 mm	Účinnost 60 %
	Tlaková ztráta 117 Pa

Transportní sekce 5 Délka: 1550 mm Hmotnost: 130 kg

(9) Přívodní ventilátor

Údaje o ventilátoru	Dveře (Levé)	Údaje o proudění
Velikost	Údaje o motoru	Průtok 1660 m3/h 0,461 m3/s
D 250 P Std. (Lakovaný)	Výkon 1,1 @ OP 1 kW	Celk. tlak. ztráta 426 Pa
Lopatky Plug Fan	Napětí 230/400V-3ph-50Hz	Externí tlak 1000 Pa
Izolátory Pryž	Krytí IP55 - Termistory (A11)	Dynamický tlak 31 Pa
Otáčky OP./max. 4087/4200 ot./min.	OP./Max. Freq. 72/74 Hz	Celkový tlak 1457 Pa
Účinnost 72 %	Otáčky 2845 ot./min.	
Příkon 0,94 kW	Jmenovitý proud 2,4 @ OP 2,18 A	
	Kód motoru 80-B3 1,1kW	

Hladina ak. výkonu	63 Hz	125 Hz	250 Hz	500 Hz	1 kHz	2 kHz	4 kHz	8 kHz	Celkem
Lw opláštění	39	54	57	55	53	53	45	38	62 dB(A)
Lp*	22	37	40	38	36	36	28	21	45 dB(A)
Lw Čerstvý vzduch	42	55	62	65	65	60	53	46	70 dB(A)
Lw Přívodní vzduch	48	65	69	72	74	73	59	37	79 dB(A)

*hladina akustického tlaku vypočtená ve vzdálenosti 2 m (pro volné pole)

Příslušenství
- 1x Okno
- 1x Frekv. měnič samost. 1,1kW 3x400V (IP 54)
- 1x Karta OPT-AI pro frekv.měníče NXL (7,5 - 30kW) (911002)

Klimatizační jednotka



CLIMACAL
Version 5.5.0
SSE38VH8VKLGGI8



zar_08_Dospávací
pokoj.AHU
Strana 4

Pozice v projektu	Zař.č.8	Odběratel	Nemocnice v Karlových Varech -	Datum
Číslo nabídky	Dospávací pokoj	Projekt	Pavilon akutní medicíny	14.4.2011
	PH-09-416			

(10) Ohřivač			Připojení Levé			(424209)		
Údaje o výměníku			Údaje o proudění			Údaje o médiu		
Typ	Výměník	"C"	Průtok	1660	m3/h	Typ	Voda	
Materiál	Cu/Al			0,461	m3/s	Glykol	0	%
Rychlost na vým.	2,1	m/s	Vstup vzduchu	7/17	°C/%r.H.	Vstup/výstup	80/60	°C
Řad/okruhů	1/4		Výstup vzduchu	24/6	°C/%r.H.	Průtok	409	kg/h
Rozteč lamel	2,12	mm	Bezpečnostní koef.	15	%	Tlaková ztráta	1,1	kPa
Připojení	DN15	Zvenku	Celkový výkon	9,5	kW			
			Tlaková ztráta	17	Pa			

(11) Protimrazová ochrana	s	Snímatelný panel (Levé)
---------------------------	---	-------------------------

(12) Chladič			Připojení Levé			(424014)		
Údaje o výměníku			Údaje o proudění			Údaje o médiu		
Typ	Výměník	"V"	Průtok	1660	m3/h	Typ	Voda	
Materiál	Cu/Al			0,461	m3/s	Glykol	0	%
Rychlost na vým.	2,1	m/s	Vstup vzduchu	32/40	°C/%r.H.	Vstup/výstup	7/13	°C
Řad/okruhů	6/8		Výstup vzduchu	14,7/98	°C/%r.H.	Průtok	1690	kg/h
Rozteč lamel	2,54	mm	Bezpečnostní koef.	0	%	Tlaková ztráta	4,4	kPa
Připojení	DN25	Zvenku	Celkový výkon	11,8	kW			
			Citelný výkon	10,1	kW			
			Kondenzace	4,2	l/h			
			Tlaková ztráta	100	Pa			

Příslušenství - 1x Vana Al
- 1x Sifon

(13) Volná komora 250mm	s	Snímatelný panel (Levé)
-------------------------	---	-------------------------

Transportní sekce 6 Délka: 1000 mm Hmotnost: 60 kg

(14) Ohřivač			Připojení Levé			(424209)		
Údaje o výměníku			Údaje o proudění			Údaje o médiu		
Typ	Výměník	"C"	Průtok	1660	m3/h	Typ	Voda	
Materiál	Cu/Al			0,461	m3/s	Glykol	0	%
Rychlost na vým.	2,1	m/s	Vstup vzduchu	14,7/98	°C/%r.H.	Vstup/výstup	80/60	°C
Řad/okruhů	1/4		Výstup vzduchu	23/59	°C/%r.H.	Průtok	191	kg/h
Rozteč lamel	2,12	mm	Bezpečnostní koef.	104	%	Tlaková ztráta	0,3	kPa
Připojení	DN15	Zvenku	Celkový výkon	4,5	kW			
			Tlaková ztráta	18	Pa			

(15) Filtr			Dveře (Levé)			Vyložení filtrů		
Údaje o filtru			Údaje o proudění					
Typ	Dlouhý kapsový filtr zasunovací		Průtok	1660	m3/h	592x490	1 (550 019)	
				0,461	m3/s			
Třída filtrace	F9		Max. tlak. ztráta	300	Pa			
Čelní plocha	0,29	m2	Vyp. tlak. ztráta	126	Pa			
Délka filtru	630	mm						

(16) Výstup vzduchu		
Přívodní vzduch Čelo bez panelu 550 x 550 mm		
Max. průtok	1660	m3/h
	0,46	m3/s
Příslušenství - 1x Manžeta 590x590mm		

Klimatizační jednotka



CLIMACAL
Version 5.5.0
SSE38VH8VKLGGI8

Senator 25

zar_08_Dospávací
pokoj.AHU
Strana 5

Pozice v projektu
Číslo nabídky

Zař.č.8
Dospávací
pokoj
PH-09-416

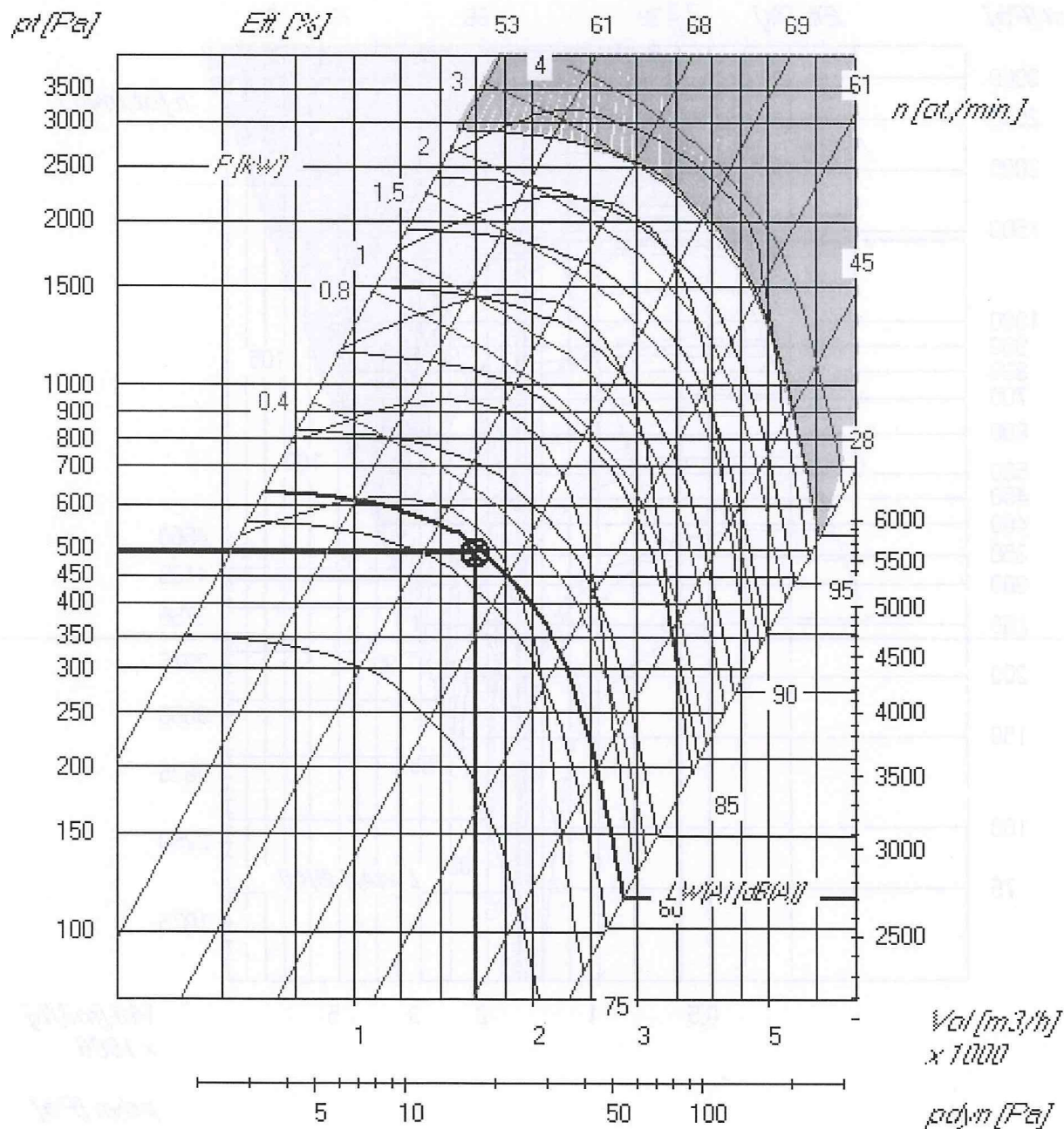
Odběratel
Projekt

Nemocnice v Karlových Varech -
Pavilon akutní medicíny

Datum

14.4.2011

Odvodní ventilátor D 225 B Std.



Klimatizační jednotka



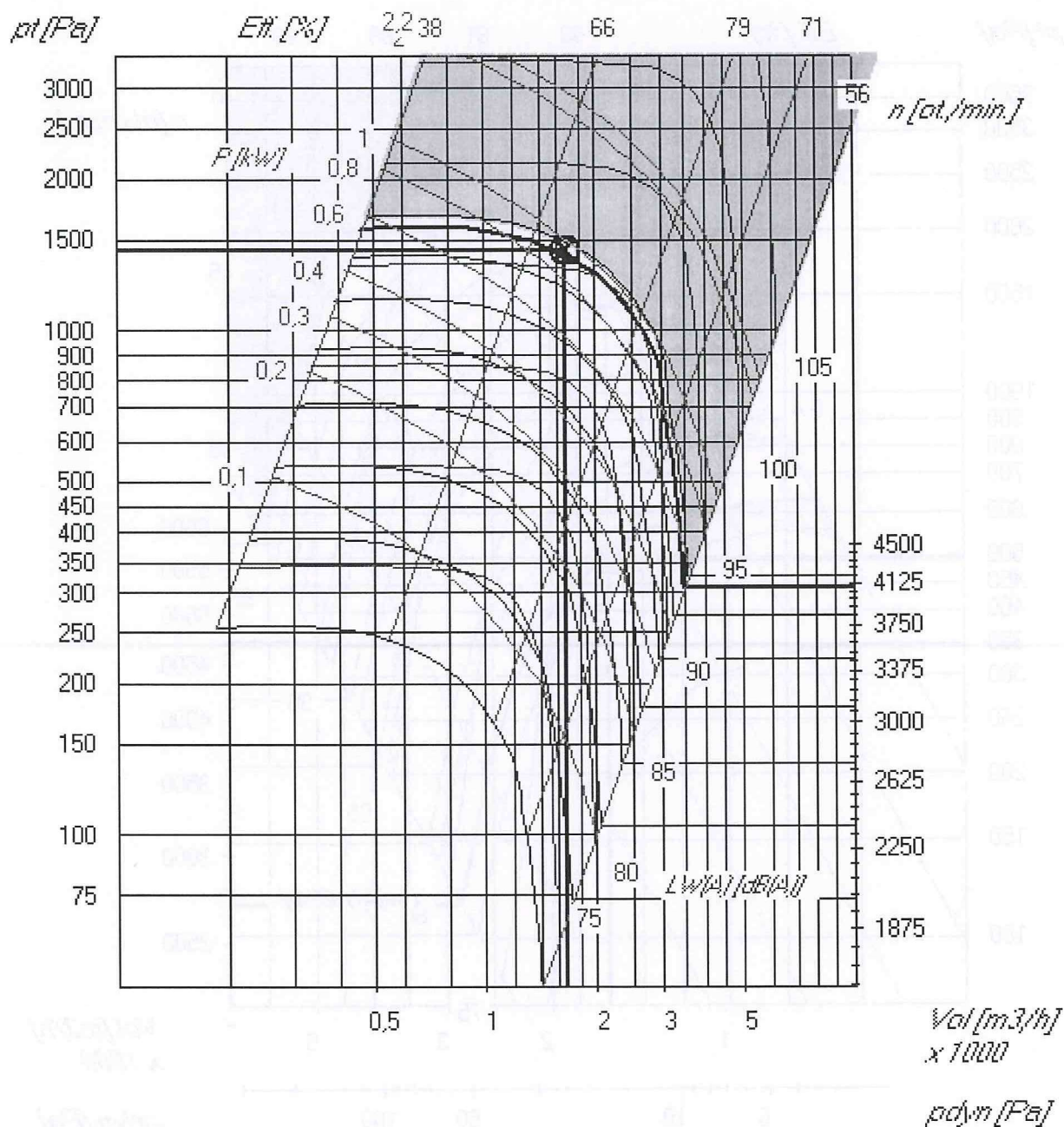
CLIMACAL
Version 5.5.0
SSE38VH8VKLGGI8

Senator 25

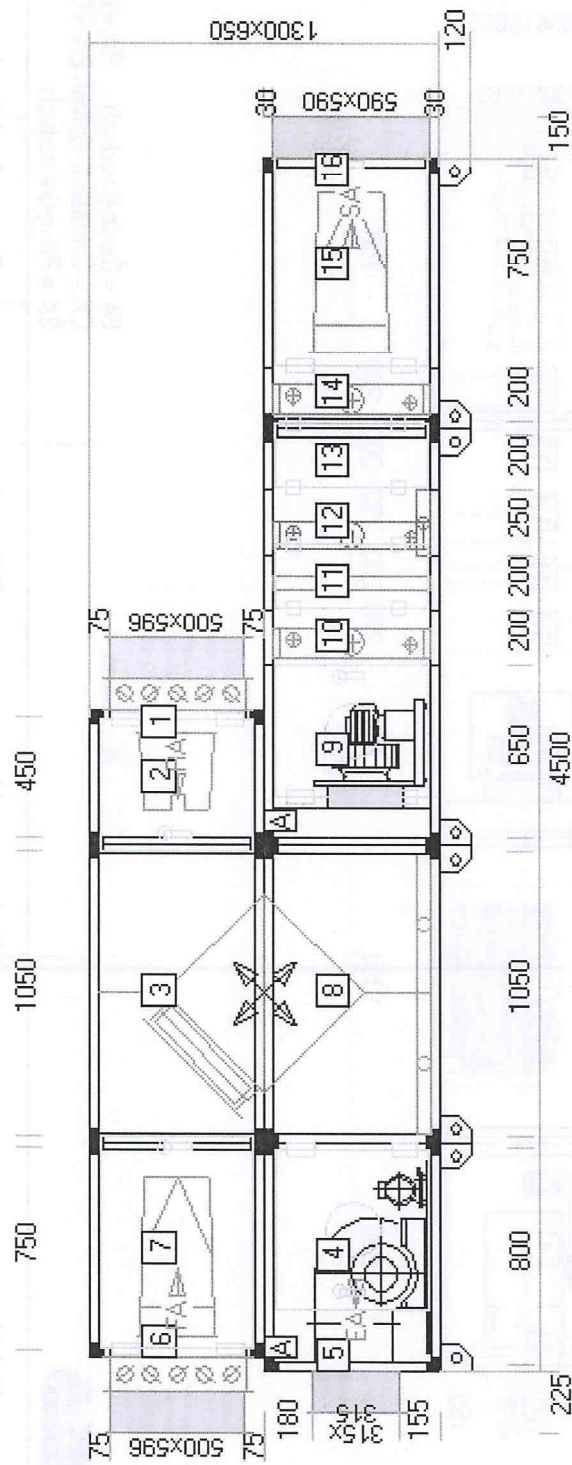
zar_08_Dospávací
pokoj.AHU
Strana 6

Pozice v projektu	Zař.č.8	Odběratel	Nemocnice v Karlových Varech -	Datum
Číslo nabídky	Dospávací pokoj PH-09-416	Projekt	Pavilon akutní medicíny	14.4.2011

Přívodní ventilátor D 250 P Std. (Lakovaný)



Nárys

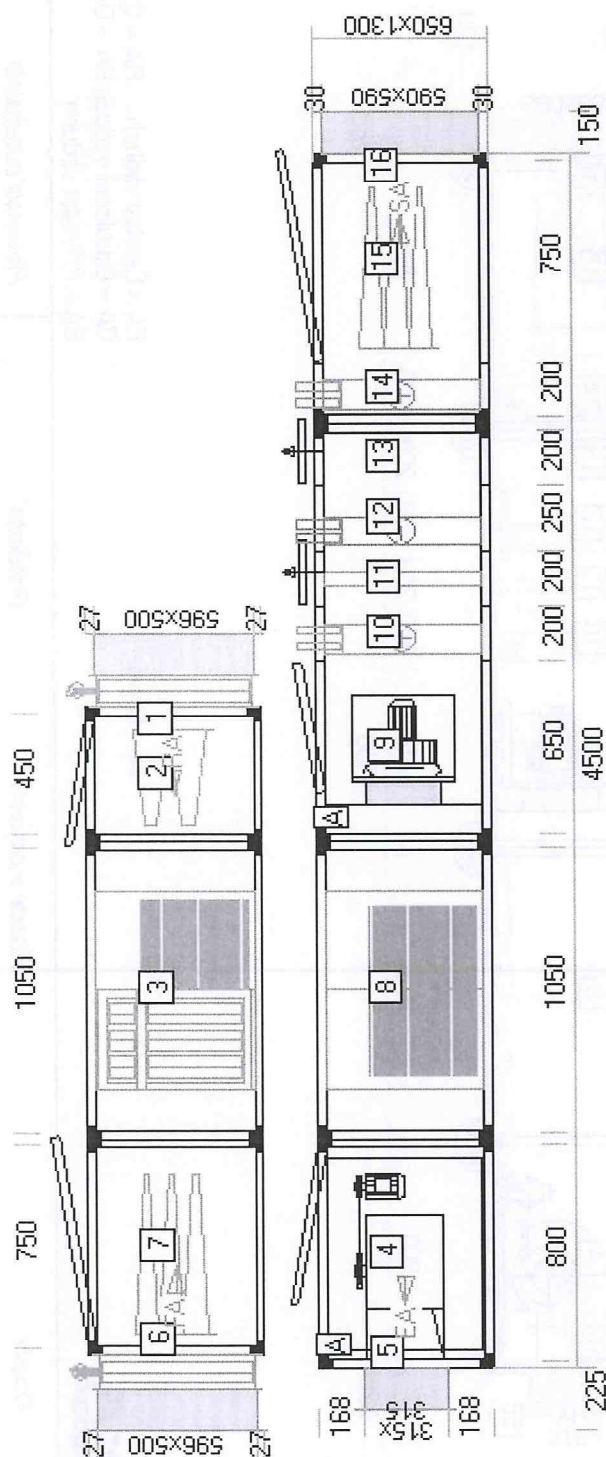


A.....Dkno

FA = Čerstvý vzduch RA = Odvodní vzduch
CA = Cirkulační vzduch EA = Odpadní vzduch
SA = Přívodní vzduch

Číslo nabídky	Projekt	Fazise v projektu	Odběratel
PH-09-416	Nemocnice v Karlových Varech ...	Zař. č. 8 Dospávací po...	Fazise a rozložení
Velikost jednotky	Fázik odhad / přírůstek	Rychlost ve vnitřním průřezu	Datum
KLM 04	1600/1660 m3/h = 0,44/0,46 m3/s	1,2/1,3 m/s	14.4.2011

Půdorys



A.....Okno

FA = Čerstvý vzduch RA = Odvodní vzduch
CA = Cirkulační vzduch EA = Odpadní vzduch
SA = Přívodní vzduch

<p>Číslo náčrtky PH-09-416</p> <p>Velikost jednotky KLM 04</p>	<p>Projekt Nemocnice v Karlových Varech ...</p> <p>Průtok odvod / přívod 1600/1660 m3/h = 0,44/0,46 m3/s</p>	<p>Revize v projektu Zař. č. 8 Dospávací po...</p> <p>Rychlost ve vnitřním průřezu 1,2/1,3 m/s</p>	<p>Odtěhvatel Datum 14.4.2011</p>	<p>Realizace odtěhvatel Rozpis a rozřídka</p>
--	--	--	---	---